



# Comune di PORTO AZZURRO

## Ufficio Tecnico - Lavori Pubblici e Tutela del Territorio

57036 Porto Azzurro (LI) - Lungomare Paride Adami già Banchina IV Novembre, n. 19  
Tel (0565) 921626-921647 Fax (0565)921635 /e.mail : [lavoripubblici2@comuneportoazzurro.li.it](mailto:lavoripubblici2@comuneportoazzurro.li.it)  
sito web : [www.comuneportoazzurro.li.it](http://www.comuneportoazzurro.li.it)

**OGGETTO: LAVORI DI DEMOLIZIONE E RICOSTRUZIONE DI UN LOTTO DI  
LOCULI LATO NORD-EST NEL CIMITERO COMUNALE DI PORTO AZZURRO –  
CUP: E83D21007750004**

## RELAZIONE TECNICO ILLUSTRATIVA

Novembre 2021

Il Progettista  
Geom. Riccardo Ravaioli

# RELAZIONE TECNICO ILLUSTRATIVA

Considerando che i loculi del Cimitero Comunale attualmente disponibili sono quasi esauriti, quest'Amministrazione ha deciso di demolire e ricostruire un blocco di loculi esistenti, in quanto le condizioni strutturali dello stesso non ne consentono il riutilizzo e la ristrutturazione avrebbe un costo maggiore non garantendo comunque la durata nel tempo.

Il blocco di loculi oggetto di intervento è ubicato lungo il muro perimetrale del Cimitero stesso, situato in Loc. San. Cerbone e più precisamente nella zona a monte sul lato Est, distinto catastalmente al foglio n. 12 del Comune di Porto Azzurro, particella "A", ed è composto da un totale di n. 72 loculi.

Di recente sono state effettuate le necessarie estumulazioni delle salme per poter procedere successivamente alla demolizione dei loculi in quanto ritenuti oramai in condizioni di non sicurezza e in condizioni igieniche non adeguate.

Nella parte centrale della struttura oggetto di interventi è presente una lapide che ricomprende n. 4 loculi contenenti altrettante salme appartenenti ad un gruppo di marinai, originari del Comune di Porto Azzurro, fucilati in tempo di guerra nell'anno 1945.

In memoria delle vittime è intenzione dell'Amministrazione comunale lasciare intatta tale lapide e quindi di non demolire il blocco centrale della struttura, composta da un totale di n. 8 loculi, di cui n. 4 appartenenti alle vittime di cui sopra.

La nuova struttura sarà realizzata con loculi prefabbricati scatolari, disposti in due blocchi speculari strutturati su n. 4 file in altezza, ciascuna composta da n. 8 loculi, per un totale di n. 64 nuovi loculi, oltre a n. 4 loculi appartenenti al corpo centrale di cui sopra, il quale non sarà oggetto di demolizione.

Lateralmente, nello spazio restante tra l'ultimo loculo e la fine della struttura, non essendoci le dimensioni necessarie per il posizionamento di un ulteriore loculo, verrà realizzata una fila, sviluppata in altezza, composta da n. 9 ossari anch'essi prefabbricati, su entrambi i lati della struttura, per un totale di n. 18 ossari.

In totale saranno realizzati n. 64 nuovi loculi e n. 18 ossari, oltre al ripristino di n. 4 loculi esistenti, posizionati n. 2 sopra e n. 2 sotto rispetto alla lapide delle vittime di guerra sopra citata.

Il nuovo complesso sarà in ogni caso simile all'esistente come dimensioni e forme architettoniche.

Le fasi di lavorazione avranno inizio con la demolizione del corpo esistente, tranne per la parte centrale come sopra descritto, ed il successivo trasporto a discarica autorizzata dei calcinacci di risulta.

Successivamente verranno eseguiti il livellamento del sottofondo esistente e la soprastante realizzazione di una platea di calcestruzzo armato per la posa in opera su di essa dei loculi prefabbricati e degli ossari.

Verrà infine realizzata la muratura di contorno utilizzando le stesse tipologie dei blocchi di loculi già esistenti nell'area circostante e la copertura degli stessi con tetto in tegole marsigliesi a falda unica verso l'esterno, dove una "grondaia" in rame raccoglierà e smaltirà le acque piovane.

Le murature saranno intonacate a civile e pitturate di colore bianco e sarà realizzato un impianto elettrico a bassa tensione canalizzato in corrugato, completo di trasformatori e quadretto di protezione con magnetotermici e differenziali.

Per quanto riguarda i fronti dei loculi e degli ossari, gli stessi saranno rivestiti con cornici di Marmo lucidato colore grigio venato, simile all'esistente, dello spessore di cm. 2,00, aventi funzione esclusivamente decorativa.

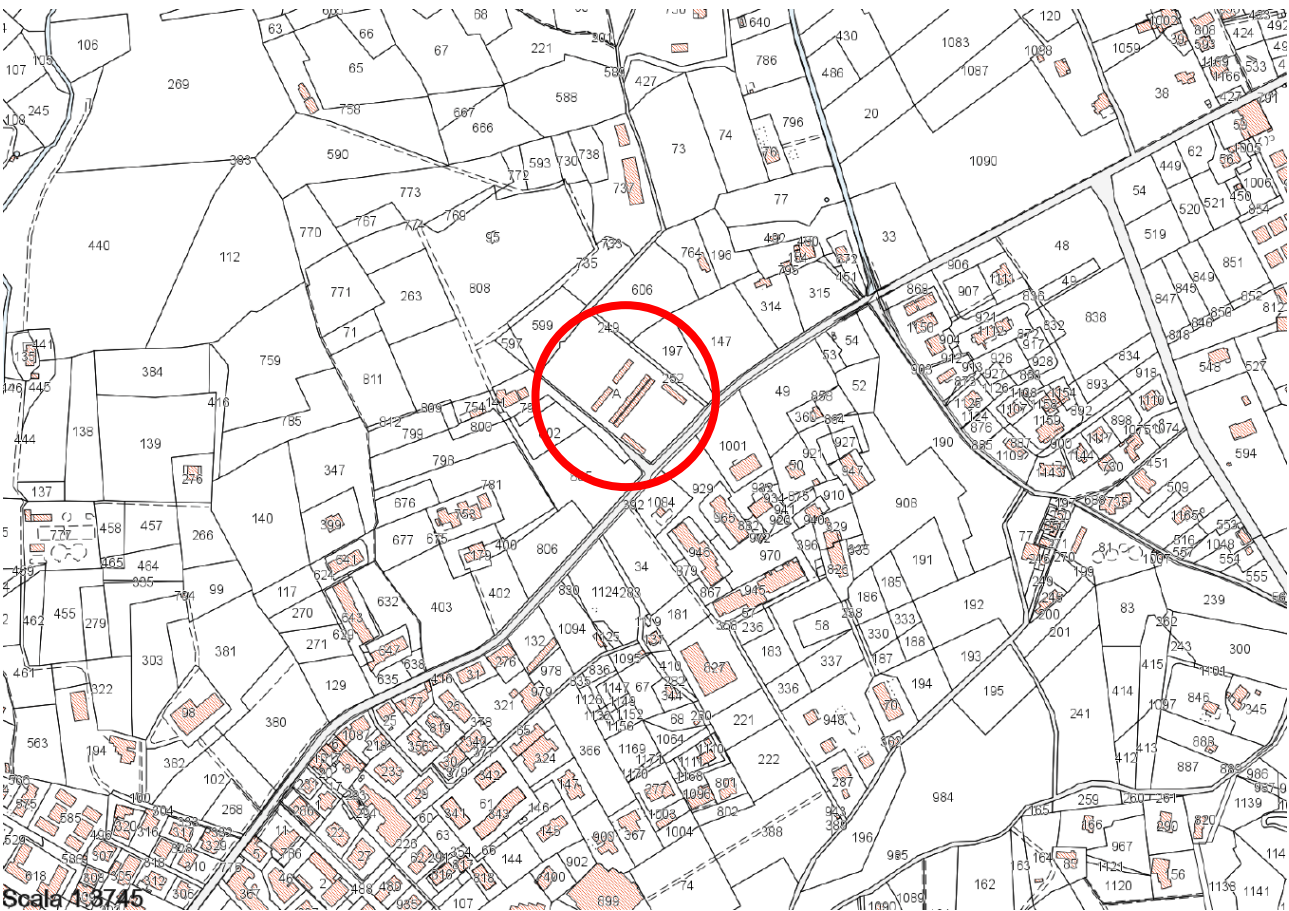
Verrà inoltre ripristinato il marciapiede situato di fronte al blocco di loculi oggetto di intervento, il quale attualmente risulta in condizioni di non sicurezza per la viabilità pedonale; verrà quindi demolito quello esistente e realizzato uno nuovo in calcestruzzo armato.

Il costo totale del progetto, realizzato come sopra descritto, comporterà una spesa complessiva di € 91.000,00, meglio specificato nel Quadro Economico di progetto.

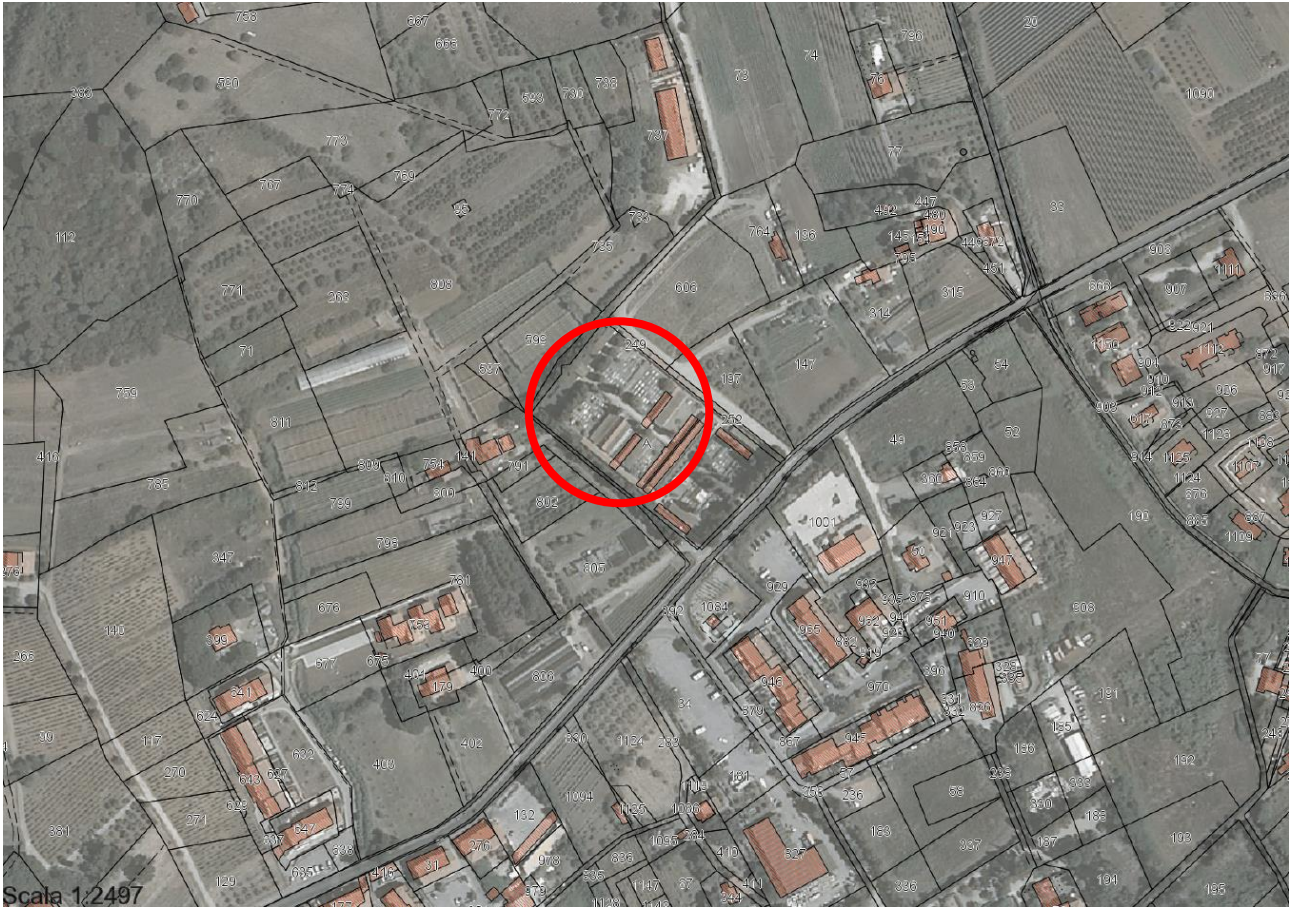
Porto Azzurro, lì 10.11.2021

L'Istruttore Tecnico  
Geom. Riccardo Ravaioli

ESTRATTO MAPPA CATASTALE



ESTRATTO MAPPA CATASTALE SOVAPPOSTA A CARTOGRAFIA SATELLITARE

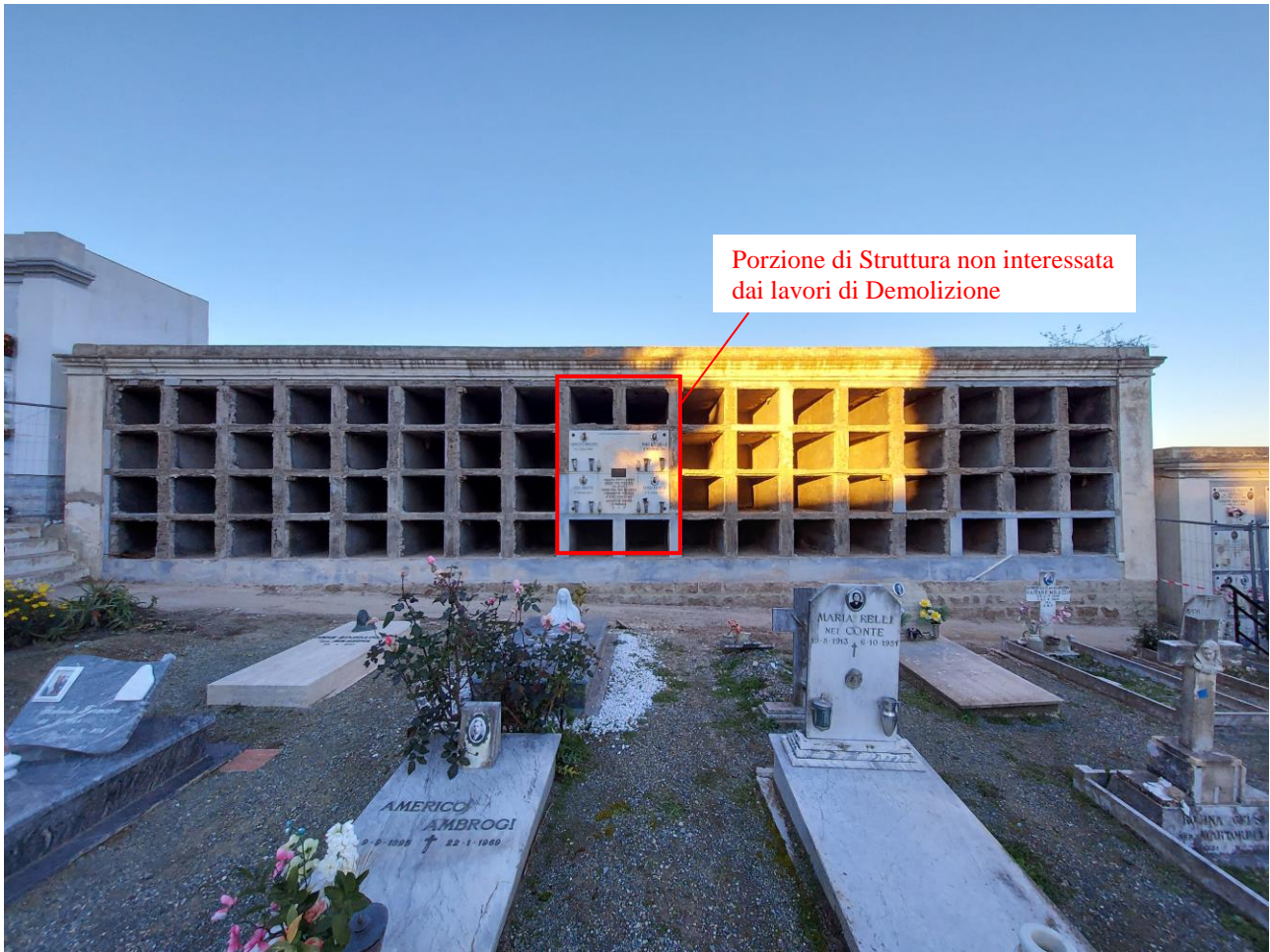








## STRUTTURA OGGETTO DI INTERVENTO



## PARTICOLARE LOCULI





PARTICOLARE MARCIAPIEDE DA RIPRISTINARE



RETRO DELLA STRUTTURA



# INQUADRAMENTI CARTOGRAFICI



# DOCUMENTAZIONE FOTOGRAFICA